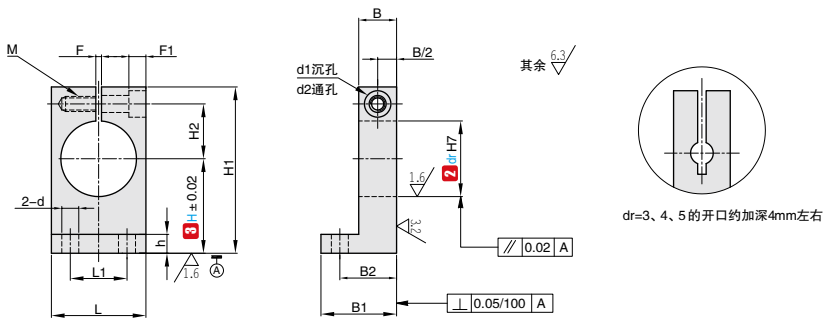
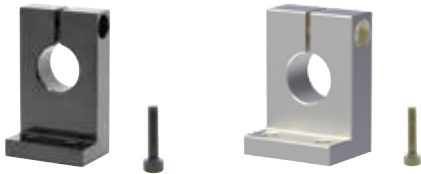


开口型

产品特点: 可在不损伤导向轴的情况下实现联接, 适用于左右空间小的场合。

导向轴支座



订购编号示例

1 代号 - 2 dr - 3 高度 H - 4 材料代码  
SLP - 8 - 30 - F

1 代号	内径		3 高度 H	主要尺寸													
	2 dr	公差 H7		H1	H2	h	L	L1	B	B1	B2	F	F1	d	d1	d2	螺栓 M
SLP	3	+0.010 0	10 15 20	H + 11	7	4	20	12	8	16	12	1.5	3.5	3.5	6.5	3.5	M3 深度 6
	4	+0.012 0	10 15 20	H + 12	8												
	5		15 20 25														
	6	+0.015 0	15 20 25	H + 16	11	6	25	15	10	20	15	2	4.5	4.5	8	4.5	M4 深度 8
	8		15 20 25 30 40														
	10		20 25 30 40														
	12		20 25 30 40														
	13	+0.018 0	20 25 30 40	H + 18	13	8	40	24	16	32	24	3	9	9	14	9	M8 深度 16
	16		20 25 30 40	H + 20	15												
	20	+0.021 0	25 30 40 50 60	H + 26	18												
	25		30 40 50 60	H + 28	21												
	30		35 40 50 60	H + 33	24												
	35	+0.025 0	40 50 60	H + 36	27	10	50	30	20	40	30	3	9	9	14	9	M8 深度 16
	40		40 50 60 80	H + 38	29												
	50		50 60 80	H + 51	38												

▲ 安装孔 dr 按公差 H7 加工后, 再进行开孔加工。开孔部有可能因加工增加至 H8。

1 代号	类型	4 材料代码	材质	表面处理	附件
SLP	开口型	C	45#	四氧化三铁保护膜	1 个内六角螺栓
		D	45#	电镀锌	1 个不锈钢内六角螺栓
		F	LY12	本色阳极氧化	1 个不锈钢内六角螺栓