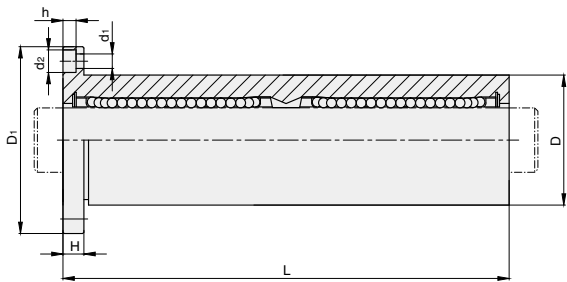
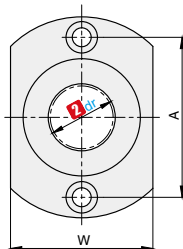


对边切割型

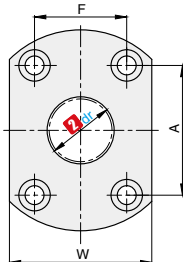
产品特点: 具有 LMFL 的特点, 且由于法兰切割加工, 适用于紧凑安装。



LMTL  
对边切割型



LMTL  
dr=6~13



LMTL  
dr=16~40

订购编号示例

1 代号 - 2 内径dr - 3 材料代码  
LMTL - 12 - B

1 代号	2 内径		球列数	主要尺寸													法兰 垂直度	径向跳动 (MAX)	基本额定负载		重量 (kg)
	dr	公差		外径		长度		法兰					连接孔			动 C(kgf)			静 Co(kgf)		
				D	公差	L	公差	D <sub>1</sub>	W	H	A	F	d <sub>1</sub>	d <sub>2</sub>	h						
LMTL	6	0 -0.010	4	12	0 -0.013	35	±0.3	28	18	5	20	-	3.5	6	3.1	0.015	0.015	33	54	0.025	
	8		4	15		45		32	21	5	24	-	3.5	6	3.1			44	80	0.041	
	10		4	19	55	40		25	6	29	-	4.5	7.5	4.1	67			112	0.080		
	12		4	21	57	42		27	6	32	-	4.5	7.5	4.1	83			160	0.087		
	13		4	23	61	43		29	6	33	-	4.5	7.5	4.1	83			160	0.107		
	16	0 -0.012	5	28	0 -0.016	70	±0.3	48	34	6	31	22	4.5	7.5	4.1	0.020	0.020	125	240	0.171	
	20		5	32		80		54	38	8	36	24	5.5	9	5.1			143	280	0.214	
	25		6	40		112		62	46	8	40	32	5.5	9	5.1			159	320	0.476	
	30		6	45		123		74	51	10	49	35	6.6	11	6.1			254	560	0.570	
	35		6	52	135	82		60	10	55	38	6.6	11	6.1	270			640	0.874		
40	0 -0.015	6	60	0 -0.022	151 (154)	±0.3	96	70	13	64	45	9	14	8.1	0.025	0.025	350	820	1.820		

代号	类型	3 材料代码	内径范围 ( dr )	壳体			滚珠 材质	保持器 材质	密封圈 材质	使用环境 温度
				材质	硬度	表面处理				
LMTL	对边切割型	B	6~40	GCr15	HRC58~	无	GCr15	POM 工程塑料	NBR 丁腈橡胶	-20~80
		D				镀镍			NBR 丁腈橡胶	