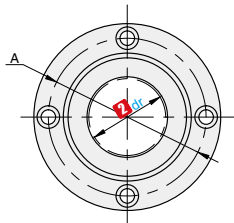
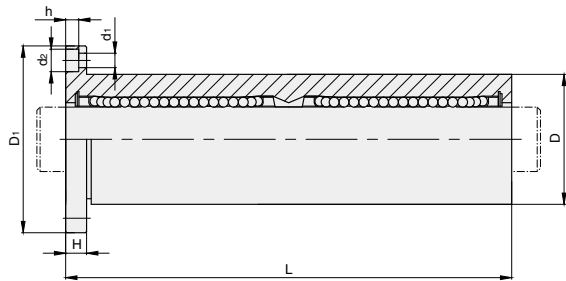
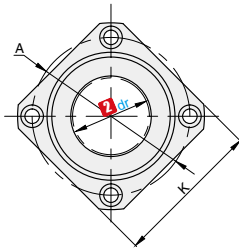


圆型 · 方型

产品特点: 与 LMF、LMK 系列相比, 含有两个标准保持器, 能承受更大的扭矩。



LMFL
圆型



LMKL
方型

订购编号示例

1 代号 - 2 内径 dr - 3 材料代码
LMKL - 12 - B

1 代号	2 内径		球列数	主要尺寸												法兰 垂直度	径向跳动 (MAX)	基本额定负载		重量 (kg)	
	dr	公差		外径		长度		法兰				连接孔						动 C(kgf)	静 Co(kgf)	LMFL	LMKL
				D	公差	L	公差	D ₁	K	H	A	d ₁	d ₂	h							
LMFL LMKL	6	0 -0.01	4	12	0 -0.013	35	±0.3	28	22	5	20	3.5	d ₂	3.1	0.015	0.015	33	54	0.031	0.023	
	8		4	15		0 -0.016		45	32	25	5	24	3.5	6			3.1	44	80	0.048	0.043
	10		4	19	55			40	30	6	29	4.5	7.5	4.1			60	112	0.089	0.074	
	12		4	21	57			42	32	6	32	4.5	7.5	4.1			83	160	0.095	0.080	
	13		4	23	61	43		34	6	33	4.5	7.5	4.1	83			160	0.120	0.110		
	16	5	28	70	48	37	6	38	4.5	7.5	4.1	126	240	0.190	0.157						
	20	0 -0.012	5	32	0 -0.019	80	±0.3	54	42	8	43	5.5	9	5.1	0.020	0.020	143	280	0.250	0.213	
	25		6	40		112		62	50	8	51	5.5	9	5.1			159	320	0.507	0.473	
	30		6	45		123		74	58	10	60	6.6	11	6.1			254	560	0.643	0.570	
	35	0 -0.015	6	52	0 -0.022	135	±0.3	82	64	10	67	6.6	11	6.1	0.025	0.025	270	640	0.950	0.910	
	40		6	60		151		96	75	13	78	9	14	8.1			350	820	1.480	1.310	
	50		6	80		192		116	92	13	98	9	14	8.1			620	1622	3.790	3.100	

代号	类型	3 材料代码	内径范围 (dr)	壳体			滚珠 材质	保持器 材质	密封圈 材质	使用环境 温度
				材质	硬度	表面处理				
LMFL LMKL	圆型 方型	B D	6~50	GCr15	HRC58~	无 镀镍	GCr15	POM 工程塑料	NBR 丁腈橡胶 NBR 丁腈橡胶	-20~80